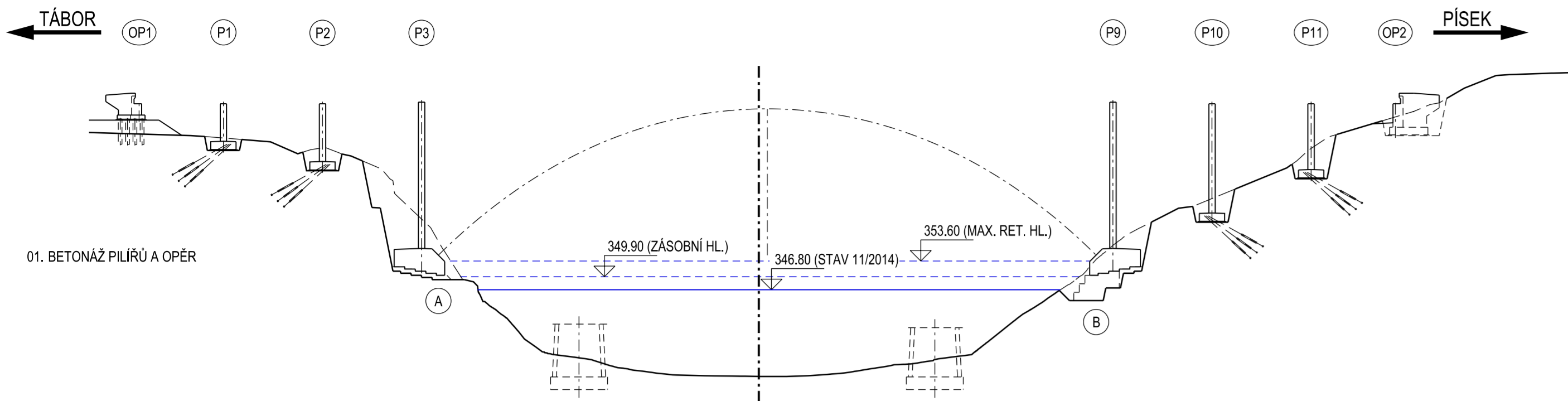


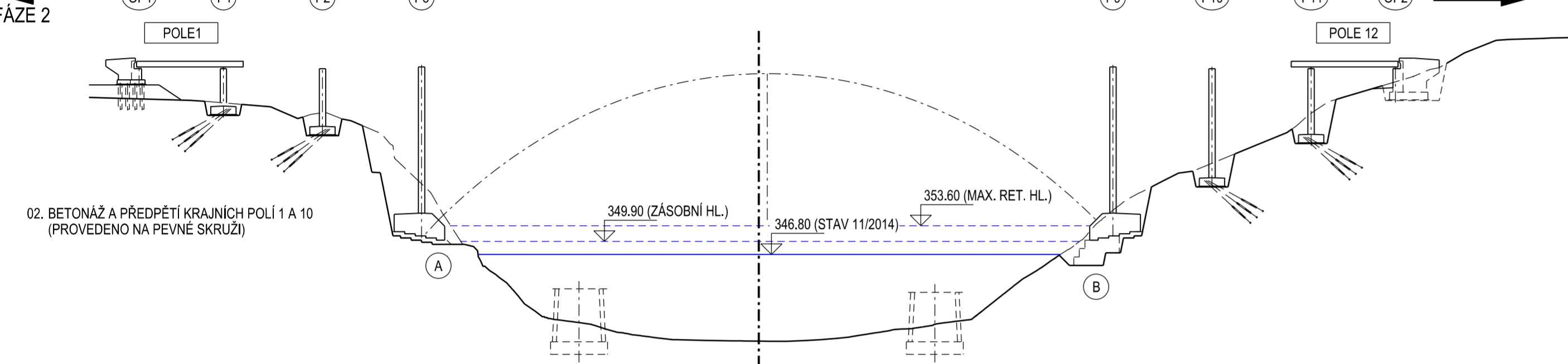
SCHÉMA POSTUPU VÝSTAVBY

STAVEBNÍ FÁZE 01

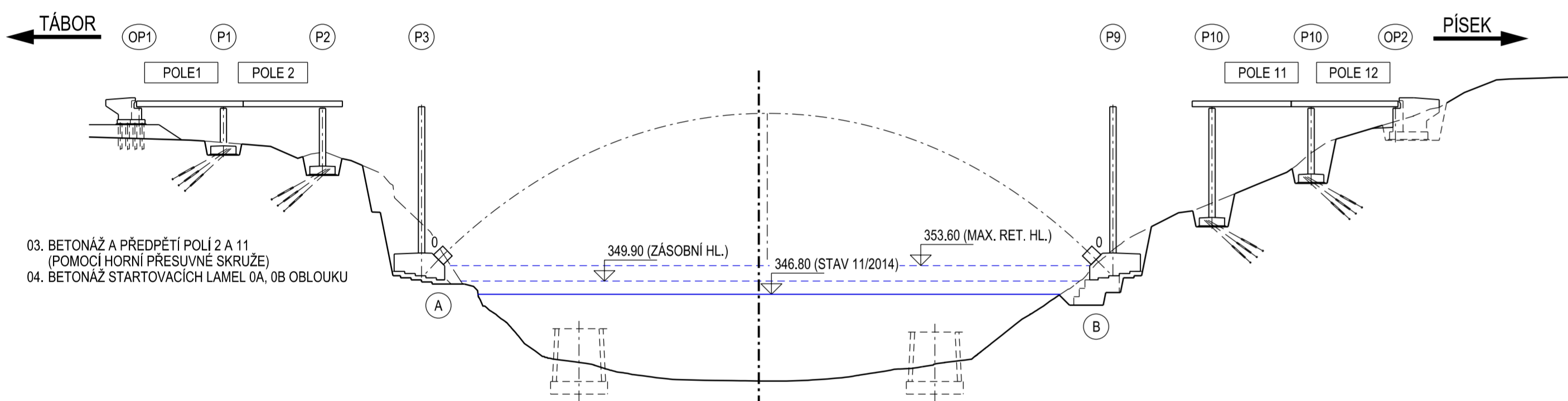


STAVEBNÍ FÁZE 02

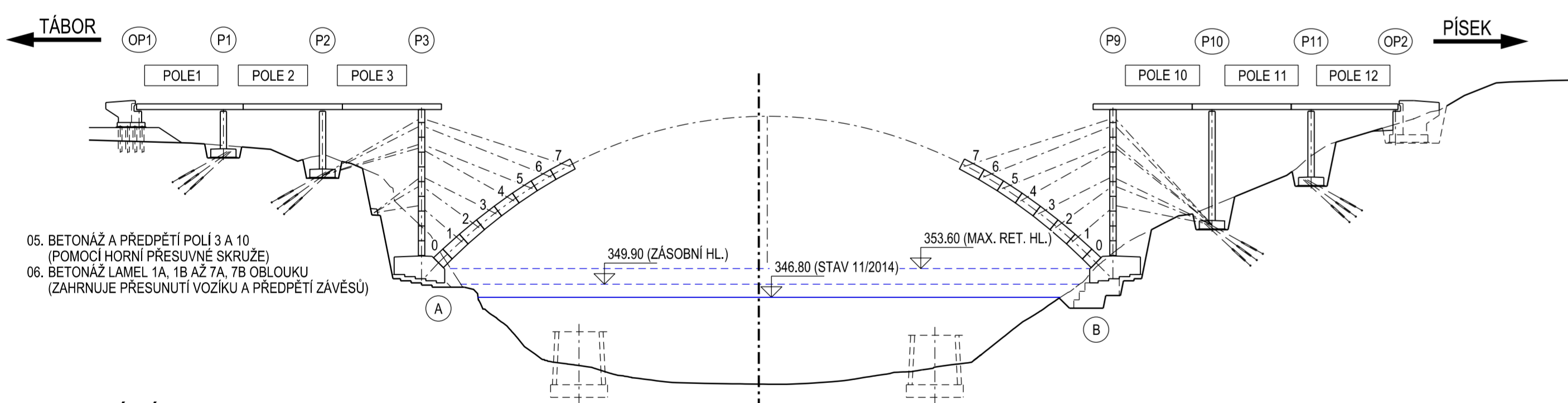
TÁBOR



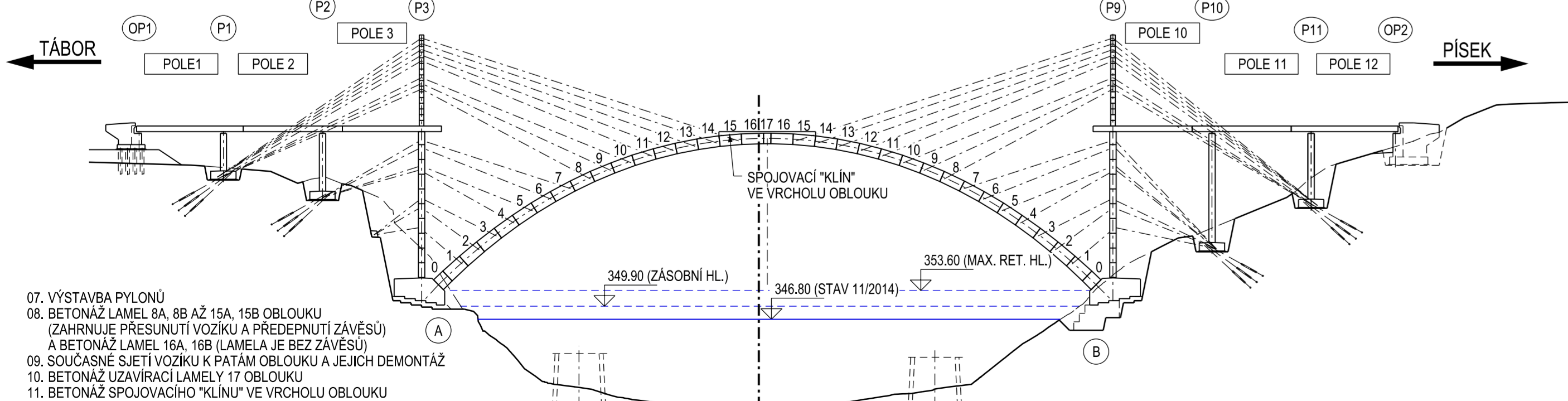
STAVEBNÍ FÁZE 03



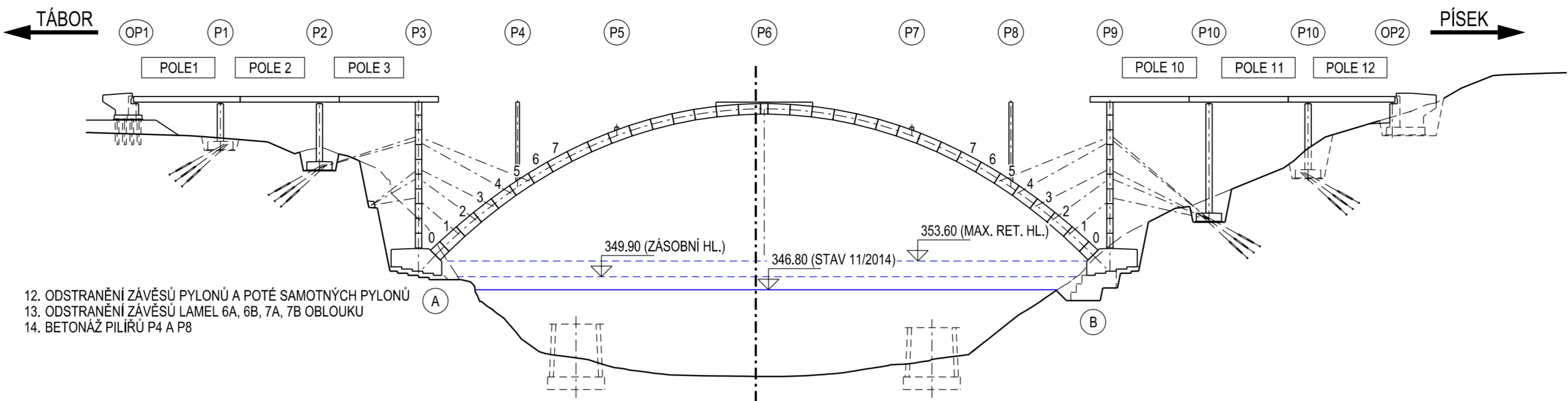
STAVERNÍ FÁZE 04



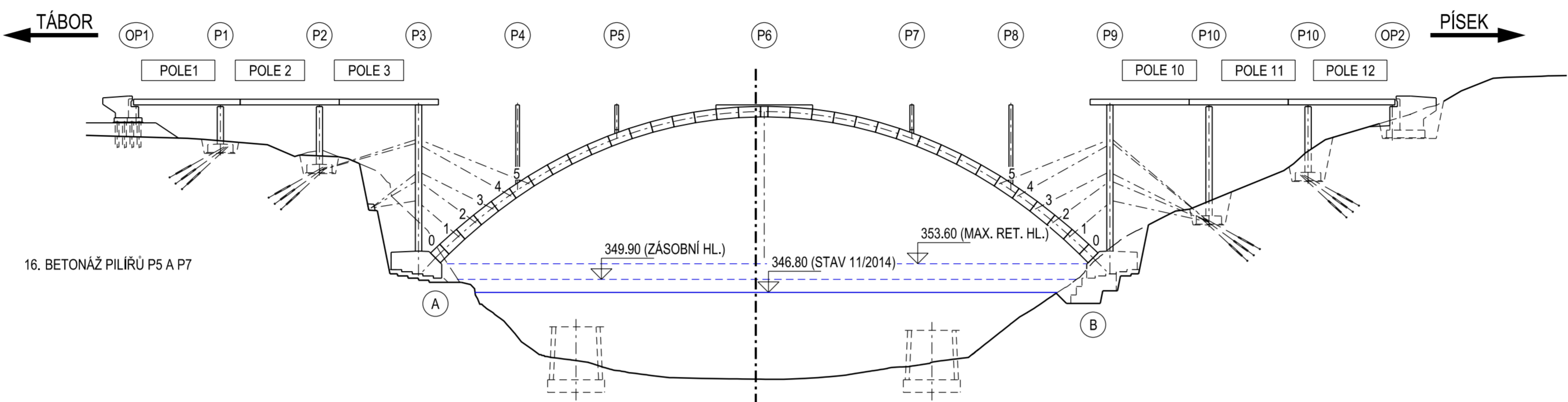
STAVEBNÍ FÁZE 05



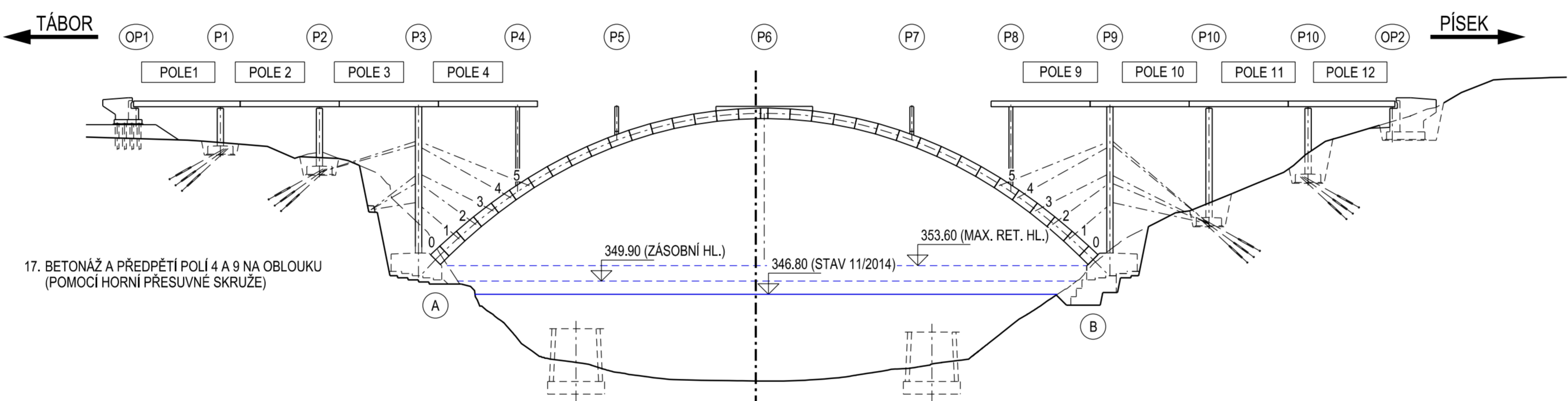
STAVEBNÍ FÁZE 06



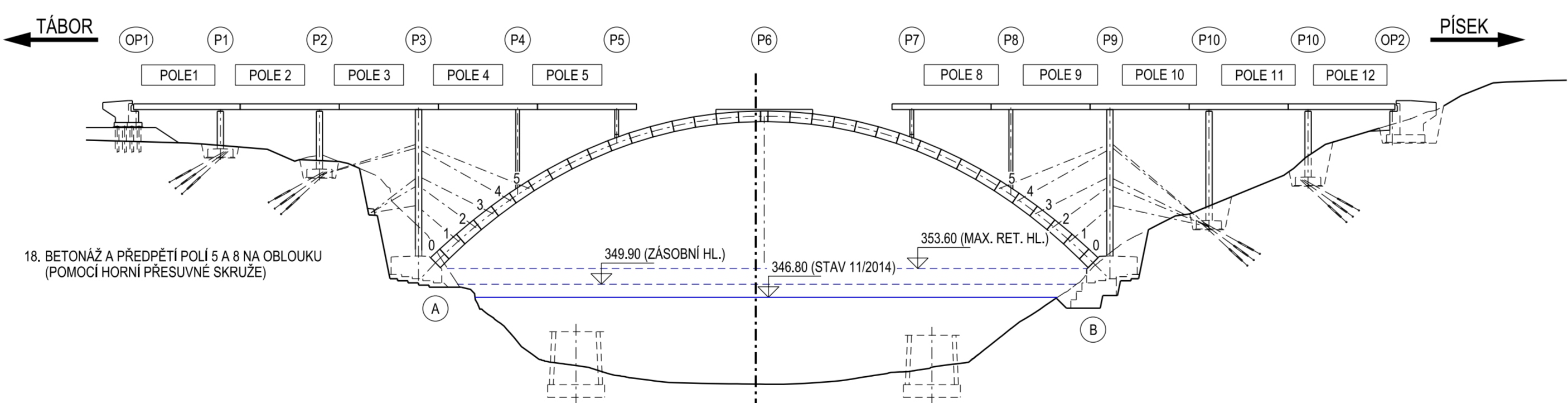
STAVEBNÍ FÁZE 07



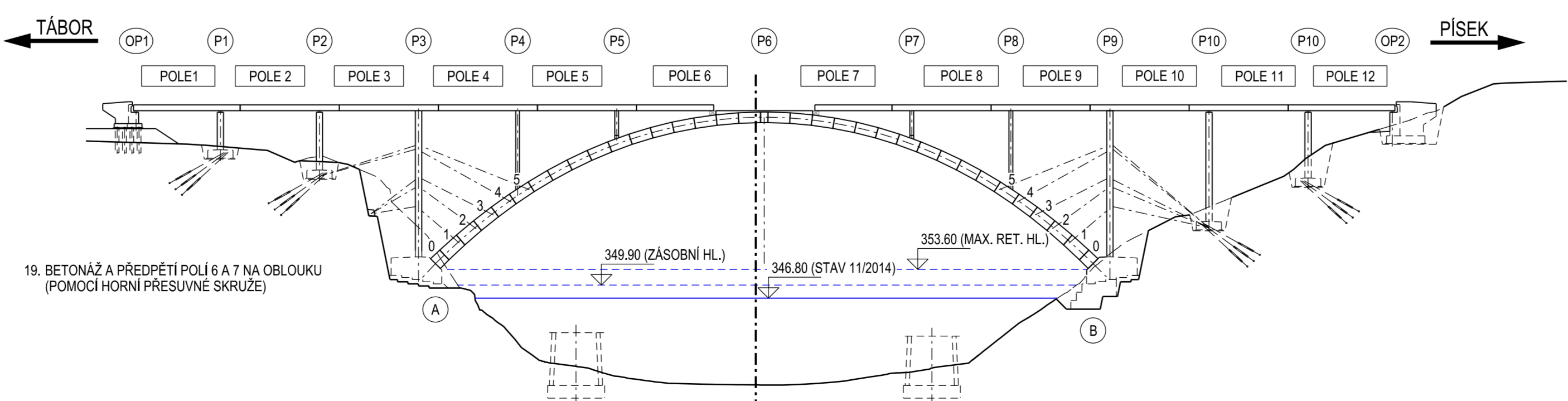
STAVEBNÍ FÁZE 08



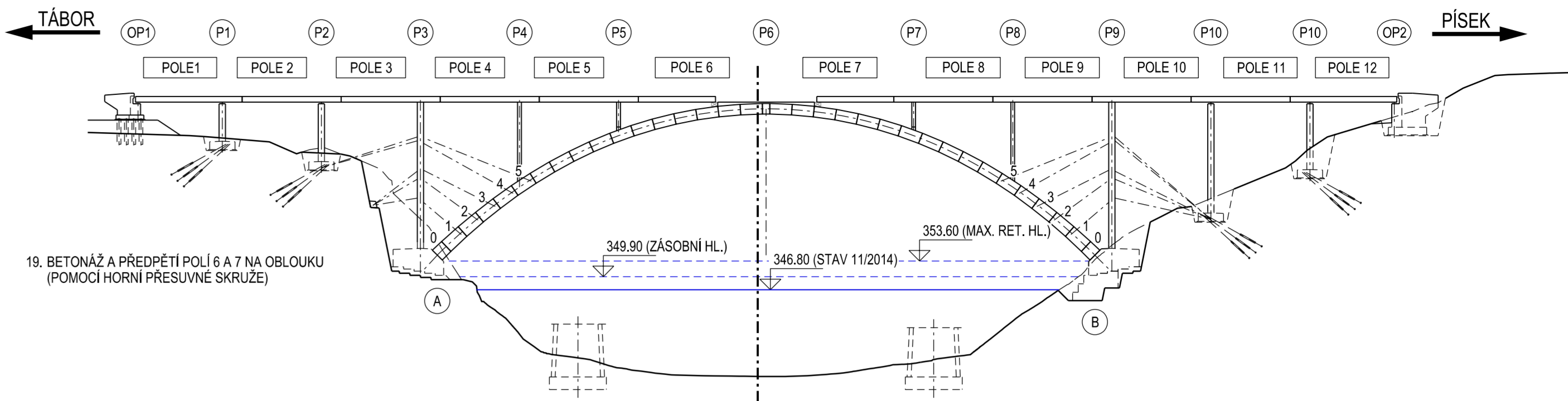
STAVERNÍ FÁZE 09



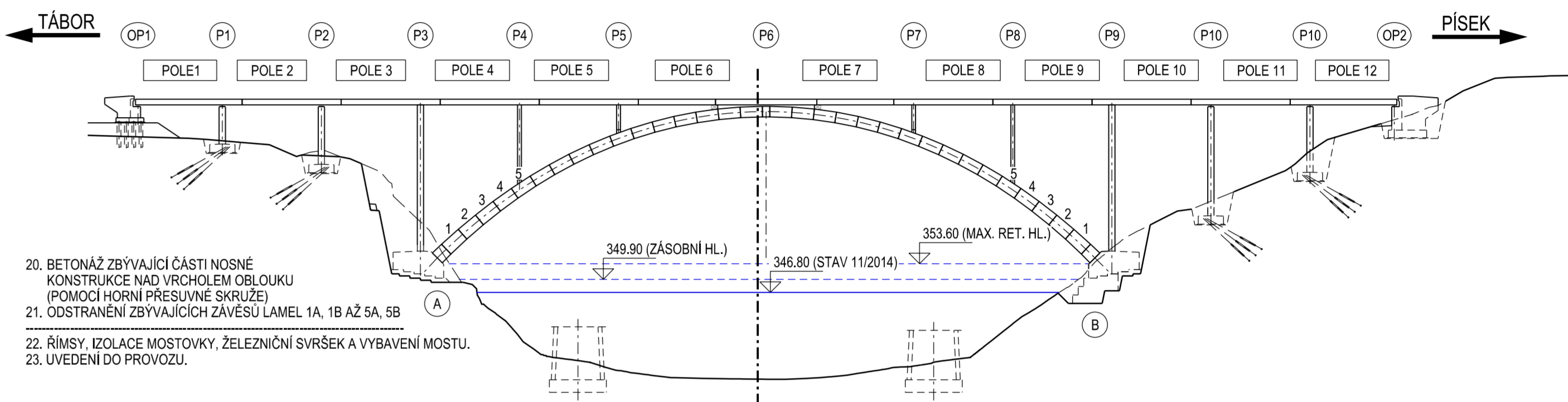
STAVERNÍ FÁZE 10



STAVEBNÍ FÁZE 10



STAVEBNÍ FÁZE 11



POZNÁMKY

- VŠEOBECNÉ INFORMACE JSOU UVEDENY V PŘÍLOZE Č. 001 - TECHNICKÁ ZPRÁVA
- PŘEDPOKLÁDÁ SE SYMETRICKÁ VÝSTAVBA
- NOSNÁ KONSTRUKCE POMOCÍ DVOU PŘESUVNÝCH HORNÍCH SKRUŽÍ
- OBLOUK POMOCÍ DVOU BETONÁŽNÍCH VOZÍKŮ PRO LETMOU BETONÁŽ


ČÁST D.2

VÝŠKOVÝ SYSTÉM Bpv

SOUŘADNICOVÝ SYSTÉM S-JTSK

Číslo změny:	Obsah změny:	Datum změny:
00	-	-
01	-	-
02	-	-

Objednatel:  SPRÁVA ŽELEZNIČNÍ DOPRAVNÍ CESTY, s.o.	Správa železniční dopravní cesty, s.o. Dlážďená 1003/7, 110 00 Praha 1 Stavební správa západ Sokolovská 278/1955, 190 00 Praha 9
--	---

<p>Generální projektant:</p>  <p>SUDOP PRAHA</p>	<p>SUDOP PRAHA a.s. Olšanská 1a, 130 00 Praha 3 tel.: +420 267 094 111 fax: +420 224 230 316 e-mail: praha@sudop.cz</p>	<p>Hlavní inženýr projektu: ING. MARTIN VLASÁK</p> <p>Garant profese: ING. MARTIN VLASÁK</p>
--	---	--

Středisko:			
SUĐOP PRAHA a.s., STŘEDISKO - MOSTŮ			
Vedoucí střediska:	Odpovědný projektant SO:	Vypracoval:	Kontroloval:
ING. DANA WANGLER	ING. JAKUB GÖRINGER, Ph.D.	ING. MARIÁN PETR	ING. TOMÁŠ MARTINEK

Název akce:	Celo stavební	
Název zmlouvy:	17 186 209	
REKONSTRUKCE MOSTU V KM 41,791	Projektový stupeň:	
TRATÍ TÁBOR - PÍSEK	DUSP+PDPS	
Dátum:	10/2019	
Číslo časti:	D.2.1.4	
INŽENÝRSKÉ OBJEKTY	Měřítko:	Podlaží:
MOSTY, PROPUSTKY A ZDI	1:1 000	12 x A4
SO 20-01 ŽELEZNIČNÍ MOST PŘES VD ORLÍK	Číslo přílohy:	504
Název přílohy:		
SCHEMA POSTUPU VÝSTAVBY		

[illegible]